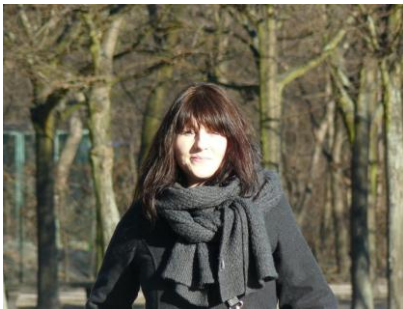




# Personalratswahlen 2012



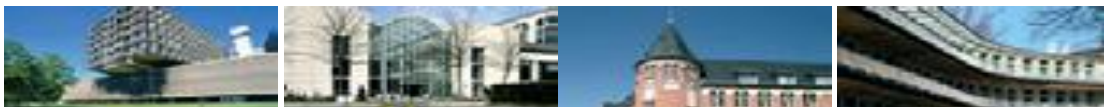
## Charité

im **dbb beamtenbund**

und **tarifunion berlin**

## Liste 3

# Fakultäts-Personalrat



## **Unsere Kandidatinnen und Kandidaten stellen sich vor!**

### **Der Personalrat bestimmt mit!....**

... und wir wollen mitbestimmen!

Eine Personalratswahl ist wie eine Chance zum Richtungswechsel. Eine Chance, erkannte Ärgernisse endlich ändern zu helfen und mitzubestimmen, ob ausgefahrene Gleise durch neue ersetzt werden.

### **Darum kandidieren wir!**

**Wir** sind zwar als KandidatInnen auf einer Liste für die Wahl der Personalvertretungen noch Neulinge, aber wir haben die Arbeit der Personalräte in der Charité über die letzten Jahre beobachtet und ...

### **Wir wissen, was wir wollen!**

**Wir** kandidieren, um frischen Wind in den Fakultätspersonalrat zu bringen, um eingefahrene Strukturen aufzubrechen und ...

**Wir** wollen für das stehen, was viele Beschäftigte von der Personalvertretung, die sie wählen, erwarten, nämlich deren Interessen im Auge zu haben und als deren Vertreter und Vermittler aufzutreten!

**Wir** möchten das Bindeglied sein zwischen Basis und Führungsebene und im direkten Kontakt mit den Beschäftigten als deren Stimme agieren in Ihrem Interesse!

**Wir** haben uns die Unterstützung der gkl berlin im dbb und tarifunion gesichert, um die Strukturen einer jungen aufstrebenden Gewerkschaft für uns und auch für Sie zu nutzen.

**Wir** sind als Liste der gkl berlin aus verschiedenen Forschungsgruppen, aus verschiedenen Centren und Einrichtungen der Charité zusammengekommen mit dem Ziel, die Basis zu stärken!

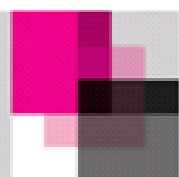
### **Wir wollen was verändern!**

**Lassen Sie nicht zu, dass unsere Arbeitsbedingen immer schlechter werden!**  
**Lassen Sie nicht zu, dass unsere Gesundheit und unsere Arbeitskraft noch mehr belastet und womöglich in Gefahr gebracht wird.**  
**Lassen Sie nicht zu, dass Mittelmaß und Arroganz über uns und unsere Bedingungen bestimmt.**

**Wir nehmen Sie ernst, deshalb wählen Sie Liste 3!**

**Nähe ist unsere Stärke**

[www.charite-gklberlin.de](http://www.charite-gklberlin.de) · [bg-charite@gklberlin.de](mailto:bg-charite@gklberlin.de)



## Unsere Kandidatinnen und Kandidaten stellen sich vor!

### Melanie Busch-Dienstfertig

geborene Busch

E-Mail: [melanie.busch@charite.de](mailto:melanie.busch@charite.de)

geboren am 09.08.1974 in Berlin, verheiratet

07/02 - 06/07 Wissenschaftliche Mitarbeiterin

6. Juli 2007 Promotion zum Dr. rer. nat. an der Freien Universität Berlin

09/2007 - heute Wissenschaftliche Mitarbeiterin im Forschungslabor der Klinik für Anästhesiologie, Charité Universitätsmedizin Berlin, CBF



### Warum kandidiere ich für den Personalrat?

Nach langjähriger persönlicher Erfahrung mit befristeten Verträgen habe ich ein besonderes Interesse daran, der zunehmenden Befristung von Verträgen entgegenzuwirken. Eine fehlende berufliche Perspektive resultiert oft in mangelnder Motivation am Arbeitsplatz und in erhöhten Fehlzeiten; das kann nicht im Interesse des Arbeitgebers liegen. Die Fusion der Campi hat zudem viel Unruhe und Unsicherheit verursacht, die seitens der Leitung leider nicht ausgeräumt wird. Ich baue darauf, dass ein offener und ehrlicher Umgang mit den Beschäftigten der Charité an allen Campi, der Aufbau eines Gemeinschaftsgefühls und ein Ende der gegenseitigen Schuldzuweisungen die Grundpfeiler für die Zukunft der Charité und für uns Arbeitnehmer sind.

### Birgit Hotz

43 Jahre alt, verheiratet

Biologie-Laborantin

- Seit 1995 an der Charité im Forschungslabor der Chirurgischen Klinik I
- 1998-1999 Auslandsaufenthalt an der UCLA in Los Angeles
- Seit 2000 leitende TA des Forschungslabors der Chirurgischen Klinik I



### Nicht über uns, sondern mit uns entscheiden!

### Marco Arndt

Biologielaborant

- Jahrgang 1976
- 1998 an der Charite CCM
- seit 2003 Charité CBF



Im Personalrat stehe ich für die konsequente Umsetzung von mehr Arbeitnehmermitbestimmung an der Charité.

Transparente Entscheidungen und eine Kommunikation, in die Mitarbeiter aller Hierarchieebenen einbezogen werden, sind dafür wichtige Bedingungen.

## Liste 3 - Wir sind mehr wert!

## Unsere Kandidatinnen und Kandidaten stellen sich vor!

### Marian Brackmann

geboren am 28.03.1974

in Bad Oeynhausen (NRW)

verheiratet, 1 Kind



seit 06/2001 in verschiedenen Stadien der wissenschaftliche Ausbildung an der Charité, mit Ausnahme eines Forschungsaufenthaltes in den USA (03/2007-10/2009).

20. Okt. 2004 Promotion zum Dr. rer. nat. an der Freien Universität Berlin

11/2009 - heute Wissenschaftliche Mitarbeiter im Forschungslabor der Klinik für Anästhesiologie, Charité CBF

### Warum kandidiere ich für den Personalrat?

Seit der Fusion der Campi der Charité herrscht einige Unruhe und Unsicherheit, die seitens der Leitung nicht ausgeräumt wird. Leider gibt es bislang keine Interessenvertretung der Beschäftigten am Campus Benjamin Franklin im Personalrat, die in ausreichendem Maße die Interessen der Mitarbeiter am CBF repräsentiert.

Als wissenschaftlicher Mitarbeiter weiß ich welche Auswirkungen befristete Verträge für Angestellte haben. Der Verbreitung dieser befristeten Arbeitsverhältnisse möchte ich entgegenwirken. Des Weiteren möchte ich mein Augenmerk auf die Einhaltung der Tarifverträge legen.

### Dr. Stefan Weger

- Jahrgang 1960, verheiratet, 2 Kinder
- Promovierter Diplom-Biochemiker
- Seit 1991 im ÖD als Wissenschaftlicher Mitarbeiter am DKFZ in Heidelberg und am MPI für Biochemie in Martinsried
- Seit 1998 an der Charité als Hochschulassistent und Wissenschaftlicher Mitarbeiter am Institut für Virologie des CBF beschäftigt



### Warum kandidiere ich für den Personalrat?

Ich möchte mich auf Grund meiner Erfahrungen an der Charité in der Zukunft vor allem mit folgenden Zielen für die Belange der Kolleginnen und Kollegen einsetzen:

- Keine weiteren Ausgründungen von Charité-Bereichen
- Kein Personalabbau in die PMSA, sondern sinnvolle Eingliederung in die vorhandenen Zentren
- Eine wesentlich verbesserte Einbindung von Mitarbeitern bei Umstrukturierungsmaßnahmen
- Verbesserte Information und Aufklärung der Beschäftigten
- Gute Zusammenarbeit und persönliche Präsenz des Personalrates an allen Standorten der Charité

**Danke**  
für Ihr  
**Vertrauen!**

**Liste 3**  
**Wir nehmen Sie ernst!**

